	Procedura Generale PG SCFOFT ASL AL 002 PROCEDURA DISTRIBUZIONE FARMACI AGLI ISTITUTI PENITENZIARI ASL AL	Data di emissione: Marzo 2008 Revisione n° 02 Marzo 2023 Pagina 1 di 8
---	--	--


**PROCEDURA GENERALE
PG SCFOFT ASL AL 02**

**PROCEDURA DISTRIBUZIONE FARMACI AGLI ISTITUTI
PENITENZIARI ASL AL**

	Responsabili – Firme			
	Nome e Cognome	Funzione/i	Firma	
Redazione/Gruppo di Lavoro	<i>Valentina</i>	<i>Santosuosso</i>	<i>Farmacista Dirigente SC Farmacia Ospedaliera</i>	<i>Firmato in originale</i>
	<i>Sonia</i>	<i>Pegoraro</i>	<i>Farmacista Dirigente SC Farmacia Ospedaliera</i>	<i>Firmato in originale</i>
	<i>Maria Grazia</i>	<i>Debalini</i>	<i>Farmacista Dirigente SC Farmacia Ospedaliera</i>	<i>Firmato in originale</i>
	<i>Eliana</i>	<i>Spinelli</i>	<i>Farmacista Dirigente SC Farmacia Territoriale</i>	<i>Firmato in originale</i>
Verifica	<i>Maria Rosa</i>	<i>Savarro</i>	<i>Farmacista Responsabile SS Politiche del Farmaco Distretti Alessandria-Valenza e Novi- Tortona</i>	<i>Firmato in originale</i>
	<i>Sara</i>	<i>Lesino</i>	<i>Farmacista Responsabile SS GESAD Gestione Sanitaria Approvvigionamento e Distribuzione</i>	<i>Firmato in originale</i>
	<i>Salvatore</i>	<i>Lo Faro</i>	<i>Psichiatra Consulente Istituti Penitenziari</i>	<i>Firmato in originale</i>
	<i>Roberto</i>	<i>Carbone</i>	<i>Medico Referente di Presidio Penitenziario Don Soria</i>	<i>Firmato in originale</i>
	<i>Gabriele</i>	<i>De Corso</i>	<i>Medico Referente di Presidio Penitenziario San Michele</i>	<i>Firmato in originale</i>
	<i>Concetta</i>	<i>Lorefice</i>	<i>Referente infermieristico Istituti Penitenziari</i>	<i>Firmato in originale</i>
Approvazione	<i>Marialuisa</i>	<i>D'Orsi</i>	<i>Direttore S.C. Farmacia Territoriale, Responsabile ad interim SC Farmacia Ospedaliera</i>	<i>Firmato in originale</i>
	<i>Roberto</i>	<i>Stura</i>	<i>Direttore Distretto Alessandria- Valenza, Responsabile Servizio Tutela Salute in Carcere</i>	<i>Firmato in originale</i>
	<i>Calogero</i>	<i>Volante</i>	<i>Dirigente delle Professioni Sanitarie, Gestione Rete Distrettuale SC DIPSА</i>	<i>Firmato in originale</i>

Indice generale

1. TITOLO.....	3
2. INTRODUZIONE.....	3
3. OBIETTIVI	3
4. AMBITO DI APPLICAZIONE.....	3
5. REVISIONI CON MODIFICHE	3
6. GLOSSARIO E ABBREVIAZIONI.....	3
7. MODALITA' DI APPROVVIGIONAMENTO FARMACI	4
7.1 FARMACI FASCIA A	4
7.2 FARMACI FASCIA C.....	4
7.3 FARMACI SENZA OBBLIGO DI PRESCRIZIONE/INTEGRATORI/ SUPPLEMENTI ALIMENTARI	5
7.4 FARMACI ANTIDOLORIFICI, ANTIPIRETICI, ANTINFIAMMATORI, ANTISPASTICI, LASSATIVI, ANTIDIARROICI, PREPARAZIONI ANTIBIOTICHE E ANTINFIAMMATORI TOPICI	6
7.5 FARMACI CON RICHIESTA MOTIVATA O PIANO TERAPEUTICO	6
8. MATRICE DI RESPONSABILITA'.....	6
9. FLOW CHART PASSAGGI PRINCIPALI.....	7
10. MONITORAGGIO/VALUTAZIONE/INDICATORI.....	8
11. BIBLIOGRAFIA.....	8
12. ELENCO DI DISTRIBUZIONE.....	8
13. DIFFUSIONE.....	8
14. ALLEGATI.....	8

	Procedura Generale PG SCFOFT ASL AL 002 PROCEDURA DISTRIBUZIONE FARMACI AGLI ISTITUTI PENITENZIARI ASL AL	Data di emissione: Marzo 2008 Revisione n° 02 Marzo 2023 Pagina 3 di 8
---	--	--

1. TITOLO

Procedura operativa "Distribuzione Farmaci agli Istituti Penitenziari ASL AL"

2. INTRODUZIONE

In seguito alla riforma della sanità penitenziaria (DPCM 01/04/2008¹), la tutela della salute delle persone detenute è affidata al Servizio Sanitario Nazionale. Le Regioni assicurano l'espletamento di tali funzioni attraverso le ASL nel cui ambito di competenza sono ubicati gli Istituti Penitenziari.

La sicurezza dei pazienti detenuti, analogamente alle persone in stato di libertà, rappresenta una priorità per il SSN e si garantisce anche attraverso una corretta modalità di gestione delle prescrizioni e dell'utilizzo delle terapie farmacologiche.

Il contesto carcerario non è assimilabile ad altri setting sanitari ed è caratterizzato dall'ospitare persone che sono prive della propria libertà e che dipendono da altri soggetti per i bisogni di salute, nonché da una condizione che può indurre la persona detenuta ad assumere atteggiamenti inopportuni verso il proprio stato di salute.

A tal proposito, la Regione Piemonte con la nota "Somministrazione dei farmaci in ambito penitenziario" (prot. ASL AL n. 0028250 del 17.03.2023²) ha fornito alcune indicazioni operative, al fine di garantire anche l'uniformità a livello regionale.

3. OBIETTIVI

Il presente documento rappresenta un adattamento delle indicazioni fornite nella nota regionale, citata precedentemente, limitatamente alle richieste di approvvigionamento di farmaci presso il magazzino GUM del P.O. di Tortona, effettuate dagli Istituti Penitenziari ubicati nell'ambito di competenza dell'ASL AL (Sezione Circondariale Cantiello e Gaeta-CDC 30660; Sezione di Reclusione San Michele CDC 30650).

4. AMBITO DI APPLICAZIONE

L'applicazione della presente procedura tiene conto delle specificità strutturali e funzionali di questo particolare contesto; per essere efficace, deve prevedere l'attiva collaborazione degli operatori sanitari che svolgono la propria attività all'interno degli Istituti Penitenziari citati e che, per quanto di propria competenza, devono garantire l'applicazione della stessa, ivi compreso l'utilizzo della modulistica allegata.

Tali moduli sono stati predisposti al fine di garantire la continuità terapeutica o l'inizio tempestivo della terapia richiesta, consentendone la valutazione dell'appropriatezza prescrittiva e la tracciabilità.

5. REVISIONI CON MODIFICHE

Prima stesura del documento.


6. GLOSSARIO E ABBREVIAZIONI

Farmaci di fascia "A": farmaci essenziali e per malattie croniche

Farmacia di fascia "C": farmaci utilizzati per patologie di lieve entità o considerate minori, quindi non essenziali o "salvavita" per l'SSN

PTA: Prontuario Terapeutico Aziendale

ELAP: Economato Logistica Approvvigionamento Provveditorato

	Procedura Generale PG SCFOFT ASL AL 002 PROCEDURA DISTRIBUZIONE FARMACI AGLI ISTITUTI PENITENZIARI ASL AL	Data di emissione: Marzo 2008 Revisione n° 02 Marzo 2023 Pagina 4 di 8
---	--	--

GUM: gestione unificata materiali

7. MODALITA' DI APPROVVIGIONAMENTO FARMACI

L'approvvigionamento dei farmaci avviene tramite richiesta al Magazzino GUM del P.O. di Tortona ASL AL con cadenza settimanale.

Tali farmaci sono prescritti dal medico in funzione della patologia presentata dal paziente, secondo le indicazioni in scheda tecnica di ciascun farmaco, con le limitazioni alla rimborsabilità previste (coerentemente a note AIFA, Piano Terapeutico, ecc).

In caso di informazioni di farmacovigilanza (ad esempio, lotti di farmaci per i quali sia stato emanato un provvedimento di ritiro) il Responsabile ASL AL della Farmacovigilanza ne darà comunicazione a mezzo posta elettronica al Direttore del Distretto di Alessandria, Responsabile Tutela della Salute in Carcere e al CPSS del Distretto di Alessandria per quanto di loro competenza.

Nei periodi di chiusura previsti (es. in caso di festività, inventario, ecc) sarà cura del Servizio ELAP fornire congruo preavviso di eventuali anticipi e/o ritardi alla consegna della fornitura richiesta, così come già avviene per i tutti i centri riforniti.

7.1. FARMACI FASCIA "A"

I farmaci di fascia "A" presenti nel PTA: la richiesta è cumulativa, viene effettuata telematicamente attraverso il programma informatico di magazzino, validata in prima istanza dal Medico Referente di Presidio Penitenziario, successivamente dal Distretto. Infine, dopo valutazione da parte del Farmacista, verrà data indicazione all'operatore tecnico di magazzino di procedere alla preparazione della fornitura con cadenza settimanale.

I farmaci di fascia "A" NON presenti nel PTA: qualora il Medico ne ritenga indispensabile l'utilizzo e non sostituibile la prescrizione con molecole già presenti in PTA, dovrà compilare in modo leggibile e completo il modulo "Richiesta Farmaci extraprontuario personalizzata per Istituti Penitenziari" (allegato A).

La richiesta dovrà essere inviata via mail ai seguenti indirizzi:

farmacistilogisticatortona@aslal.it e in cc rstura@aslal.it come riscontro del Distretto. Il Farmacista, valutata l'appropriatezza della stessa, autorizzerà il Servizio ELAP all'acquisto.


7.2. FARMACI FASCIA "C"

I farmaci classificati in fascia C non sono considerati essenziali o salvavita.

a. FARMACI ANSIOLITICI E ALTRI FARMACI IN FASCIA C

Tutte le terapie ansiolitiche a base di benzodiazepine per le quali i curanti riterranno opportune prescrizioni secondo scheda tecnica a lungo termine, senza uno progressivo scalare e altri farmaci in fascia "C" saranno acquistati dal paziente.

La richiesta di approvvigionamento per i farmaci di fascia "C" dovrà essere effettuata solo al fine di garantire la continuità terapeutica e l'inizio tempestivo della terapia, per un breve

	<p>Procedura Generale PG SCFOFT ASL AL 002</p> <p>PROCEDURA DISTRIBUZIONE FARMACI AGLI ISTITUTI PENITENZIARI ASL AL</p>	<p>Data di emissione: Marzo 2008 Revisione n° 02 Marzo 2023</p> <p>Pagina 5 di 8</p>
---	---	--

periodo di tempo, utile al paziente per dotarsi del farmaco personale, il cui impiego è ritenuto per particolari esigenze terapeutiche inderogabile, secondo indicazioni mediche. La responsabilità delle prescrizioni di tali farmaci che, si ricorda, non essere rimborsabili a carico del SSN, è in capo ai Medici Referenti degli Istituti Penitenziari e al Distretto.

La richiesta è cumulativa, viene effettuata telematicamente attraverso il programma informatico di magazzino, validata in prima istanza dal Medico Referente di Presidio Penitenziario, successivamente dal Distretto. Infine, dopo valutazione da parte dal Farmacista, verrà data indicazione all'operatore tecnico di magazzino di procedere alla preparazione della fornitura con cadenza settimanale.

In particolare, la nota regionale riporta le seguenti indicazioni:

- prescrizione da parte del Medico secondo le indicazioni di scheda tecnica e redazione di ricetta bianca;
- registrazione in diario clinico del rilascio della ricetta per rintracciare la periodicità e quantità;
- i farmaci acquistati direttamente dal paziente vengono comunque custoditi in infermeria e somministrati secondo prescrizione medica;
- per gli ansiolitici, opportunità della somministrazione a vista.

b. FARMACI A RISCHIO D'ABUSO - PREGABALIN

Il farmaco pregabalin è connotato da un frequente uso voluttuario; pertanto, in carcere diviene oggetto di scambio tra i detenuti e la sua disponibilità favorisce dipendenze e manipolazioni.

Il Dipartimento dell'Amministrazione Penitenziaria con nota n. 0069957 del 15.12.2022 ha segnalato l'opportunità di un attento monitoraggio della sua prescrizione.

Al fine di limitare la prescrizione al solo ambito delle indicazioni rimborsabili previste dall'Agenzia Italiana del Farmaco, è stata predisposta una specifica richiesta motivata per l'approvvigionamento del pregabalin (allegato B) che andrà inviata via mail a farmacilogisticatortona@aslal.it e in cc rstura@aslal.it come riscontro del Distretto; il Farmacista, valutata l'appropriatezza della stessa, autorizzerà la dispensazione.

7.3. FARMACI SENZA OBBLIGO DI PRESCRIZIONE, INTEGRATORI, SUPPLEMENTI ALIMENTARI

- Acquisto esterno su richiesta del paziente, verificato dal Medico, che ne valuta controindicazioni per patologie e allergie note e quindi soggetti "a visto" dello stesso e compilazione su ricetta "bianca".
- Opportuno stilare un elenco di prodotti acquistabili dal paziente, che possano essere gestiti autonomamente dallo stesso, evitando eccessivi accumuli.

7.4. FARMACI ANTIDOLORIFICI, ANTIPIRETICI, ANTINFIAMMATORI, ANTISPASTICI, LASSATIVI, ANTIDIARROICI, PREPARAZIONI ANTIBIOTICHE E ANTINFIAMMATORI TOPICI

- Per uso sporadico ed immediato sono somministrati al momento dal personale sanitario e forniti dalla Farmacia aziendale.
- Cicli di terapia protratti sono a carico del paziente.

7.5. FARMACI CON RICHIESTA MOTIVATA O PIANO TERAPEUTICO

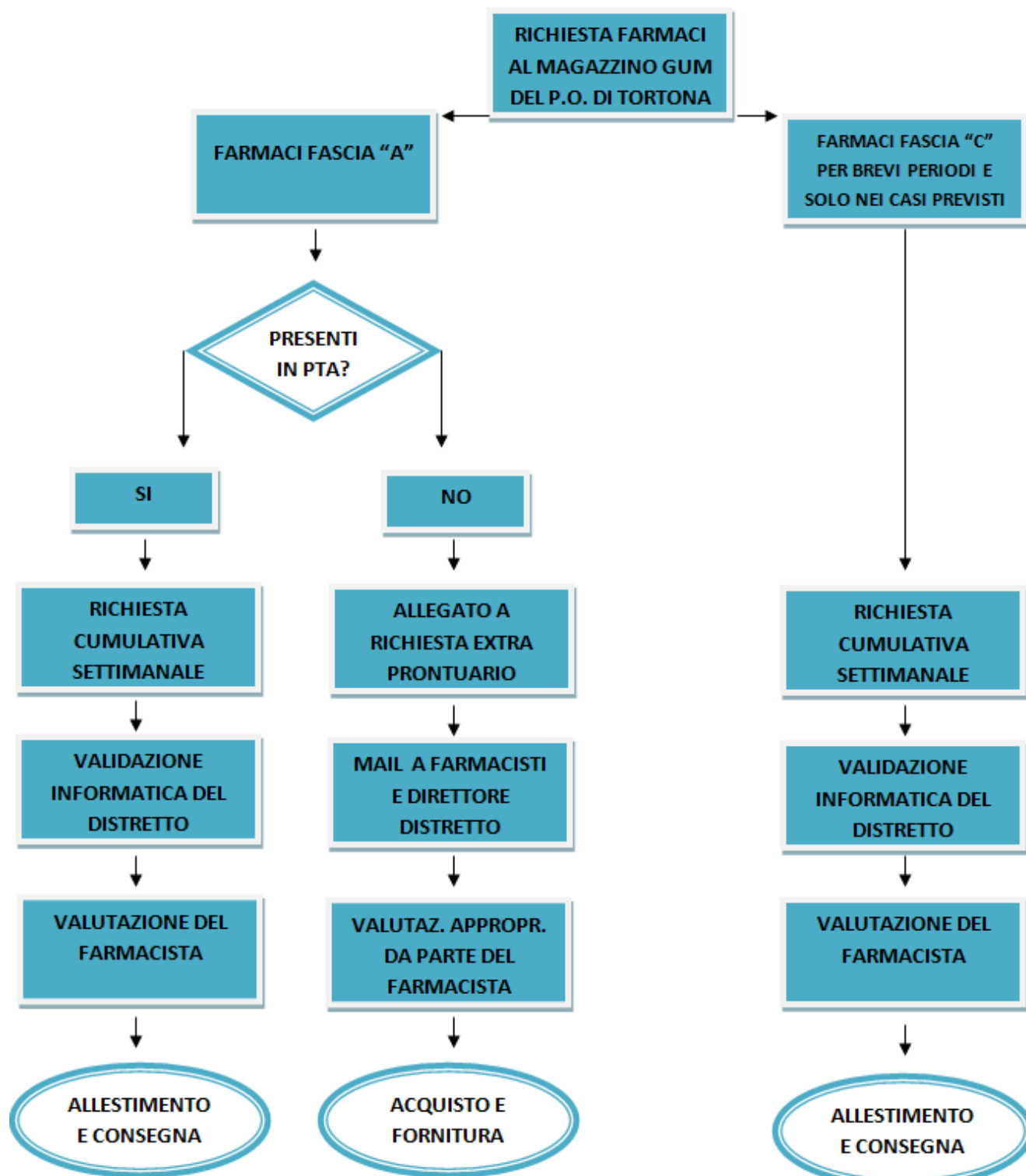
Dal momento che molti farmaci necessitano di richiesta motivata o piano terapeutico e per evitare di appesantire la presente procedura con numerosi allegati, di seguito si riporta il link ove reperire gli specifici moduli che andranno trasmessi alla Farmacia per l'approvvigionamento: <https://www.aslal.it/modulistica-472>


8. MATRICE DI RESPONSABILITA'

Ⓜ = Responsabile Ⓞ = Coinvolto

	MEDICO REFERENTE PRESIDIO PENITENZIARIO	DISTRETTO	FARMACISTI	INFERMIERI	ELAP
Inserimento richiesta cumulativa nel programma informatizzato di magazzino	Ⓜ			Ⓞ	
Validazione della richiesta da parte del Distretto		Ⓜ			
Predisposizione moduli di richiesta farmaci extra-prontuario e pregabalin (allegati A e B)			Ⓜ		
Compilazione ed invio dei moduli di richiesta farmaci extra-prontuario e pregabalin (allegati A e B)	Ⓜ			Ⓞ	
Valutazione appropriatezza prescrittiva per farmaci richiesti con allegati A o B			Ⓜ		
Autorizzazione all'acquisto farmaci extra-prontuario			Ⓜ		
Allestimento fornitura farmaci			Ⓞ		Ⓜ
Prescrizione farmaci di fascia C	Ⓜ	Ⓜ			

9. FLOW CHART - PASSAGGI PRINCIPALI



	Procedura Generale PG SCFOFT ASL AL 002 PROCEDURA DISTRIBUZIONE FARMACI AGLI ISTITUTI PENITENZIARI ASL AL	Data di emissione: Marzo 2008 Revisione n° 02 Marzo 2023 Pagina 8 di 8
---	--	--

10. MONITORAGGIO/VALUTAZIONE/INDICATORI

Relativamente ai farmaci di fascia C, ai farmaci di fascia A extra-prontuario e a tutti i farmaci non a carico del SSN, i consumi superiori alla media dello stesso periodo dell'anno precedente verranno evidenziati, trimestralmente, da parte della SS GESAD e trasmessi ai Referenti Medici di Presidio per la valutazione della congruità dell'erogazione.

11. BIBLIOGRAFIA

1. DPCM 1/4/2008 *"Modalità e criteri per il trasferimento al Servizio Sanitario nazionale delle funzioni sanitarie, dei rapporti di lavoro, delle risorse finanziarie e delle attrezzature e beni strumentali in materia di sanità penitenziaria"*
2. Nota Regione Piemonte (A1400A/00013315, 10/03/2023) - *"Somministrazione farmaci in ambito penitenziario"* (prot. ASL AL n. 0028250 del 17.03.2023)
3. DGR 20-1542 del 08/06/2015 *"Recepimento dell'Accordo "Linee Guida in materia di modalità di erogazione dell'assistenza sanitaria negli Istituti Penitenziari per adulti; implementazione delle reti sanitarie regionali e nazionali"*
4. DGR 26-3383 del 30/05/2016 *"Approvazione della Rete dei servizi sanitari in ambito penitenziario nella realtà piemontese in attuazione dell'Accordo sancito in Conferenza Unificata in data 22.01.2015 recepito con DGR n. 20-1542 del 08.06.2015"*

12. ELENCO DI DISTRIBUZIONE

- Direttore Sanitario
- Direttore del Distretto di Alessandria, Responsabile Servizio Tutela Salute in Carcere
- Coordinatori Infermieristici Distretto Alessandria e Istituti Penitenziari
- Medici Referenti di Presidio Penitenziario
- SC Farmacia
- SC ELAP

13. DIFFUSIONE

Il testo del presente Documento è messo a disposizione di tutto il Personale dell'Azienda tramite pubblicazione su portale Intranet

14. ALLEGATI

- Allegato A: Richiesta Farmaci di Fascia A extra PTA personalizzata per Istituti Penitenziari.
- Allegato B: Richiesta Motivata Pregabalin Istituti Penitenziari.